



Olá pessoal, hoje vamos aprender como usar a nossa popularíssima cortadora laser. Neste tutorial vamos mostrar desde como ligar a máquina, até como configurar seus materiais e arquivos para usar na laser.

Tópicos do tutorial:

1. Ligando a máquina
2. Usando o painel de controle
3. Criar arquivo
4. Configurar arquivo vetorial
5. Configuração de Impressão
6. Dicas

Nota: para mais informações, verifique os links a seguir:

<https://www.epiloglaser.com/products/legend-laser-series.htm>

https://www.epiloglaser.com/downloads/pdf/mini_helix_4.22.10.pdf

1: Ligando a máquina



Para ligar a máquina:

1. Ligue o estabilizador, se ele já não estiver ligado
2. Ligue o exaustor de fumaça (ele fica escondido atrás da tela do computador)
3. Ligue a máquina

Agora precisamos fazer alguns rápido ajustes para marcar o ponto de origem do pointer.

2: Usando o painel de controle.

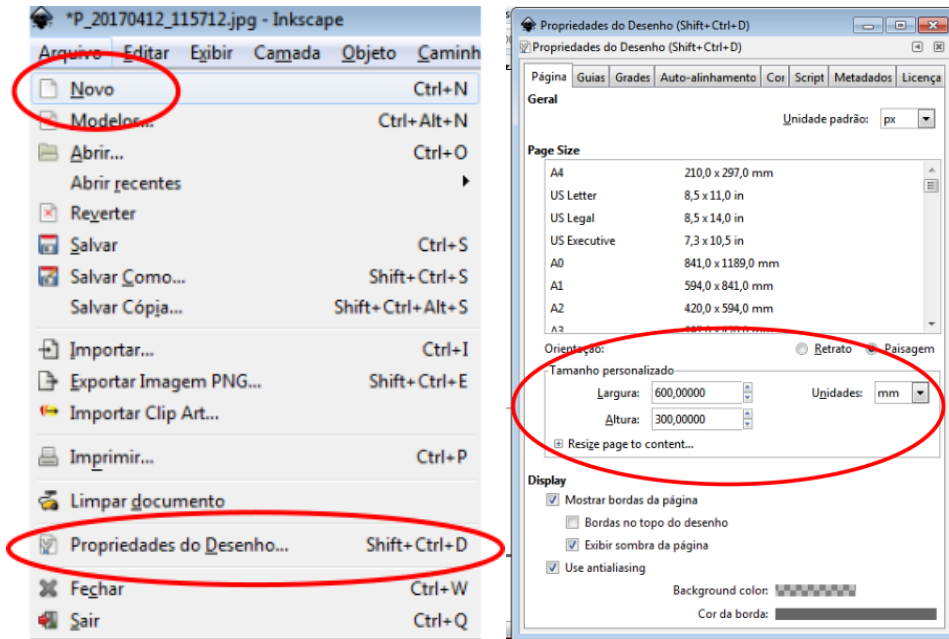


Para marcar o ponto de origem:

1. Ligue o pointer no painel frontal
2. Aperte o botão X/Y Off e depois o botão Go para desativar os motores e conseguir mover o pointer.
3. Agora que você consegue mover o pointer, posicione-o no ponto de começo do seu arquivo (Normalmente no canto superior esquerdo do material)
4. Prescione o botão Set Home para salvar a posição de origem do material.

Depois de terminar este passo a máquina está pronta para receber arquivos de corte.

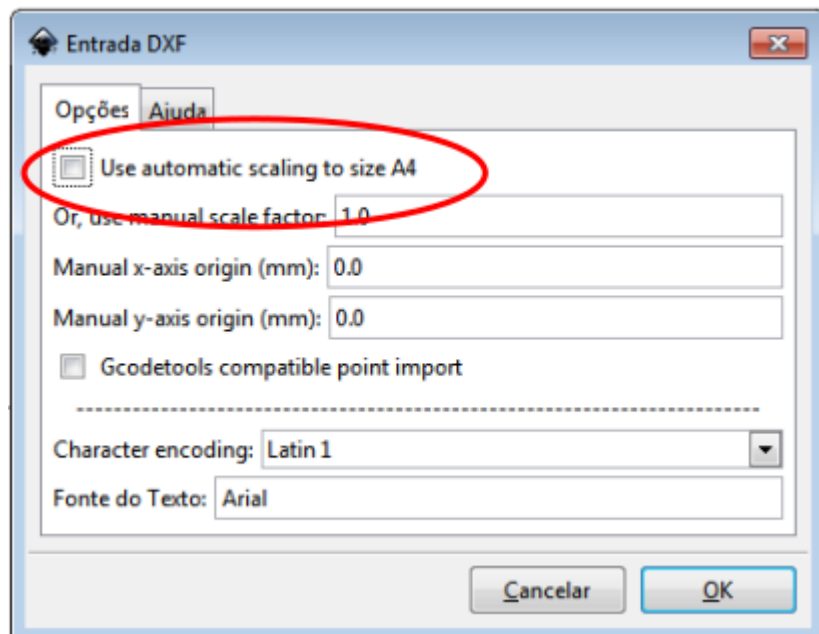
3: Criar o arquivo



Você vai primeiro abrir o seu Inkscape e criar um novo arquivo clicando em Arquivo -> Novo, e depois regular o tamanho da página para que fique igual ao tamanho do seu material.

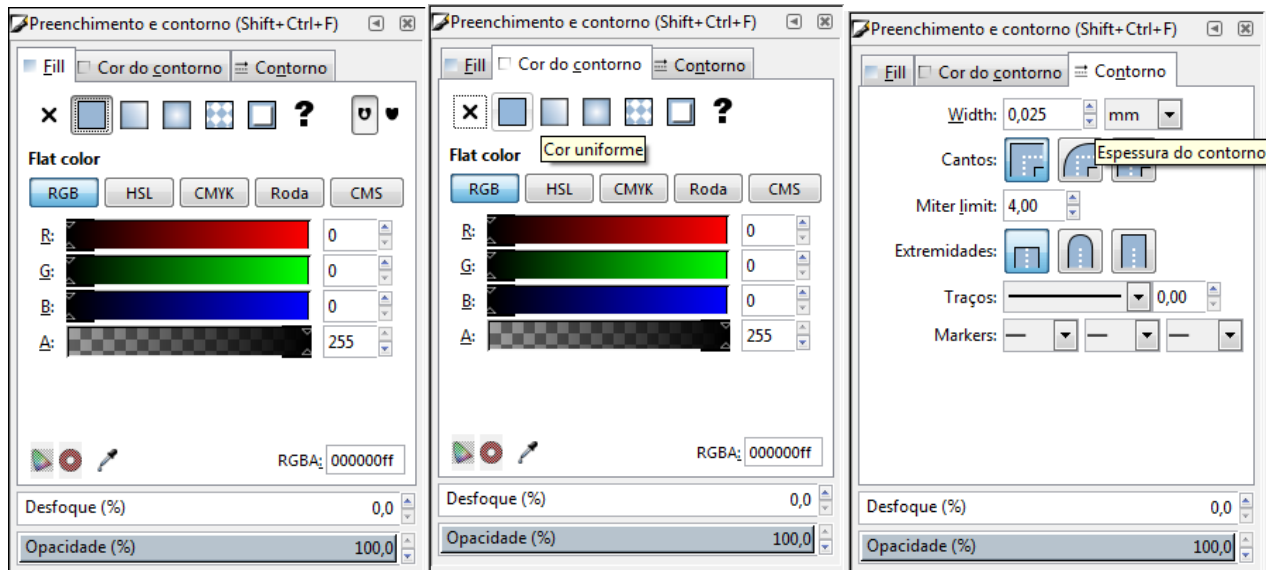
Desenhe os vetores que você pretende gravar ou cortar normalmente no Inkscape.

Se você criou ou exportou seus vetores de outro software de cad, como o Fusion 360, AutoCad, etc, você só precise abrir um arquivo em Arquivo -> Abrir.



A janela de entrada de arquivo vai abrir e é importante desselecionar a opção *Use automatic scaling to size A4*, caso não faça isso sua imagem ficará fora de escala.

4: Configurar arquivo vetorial

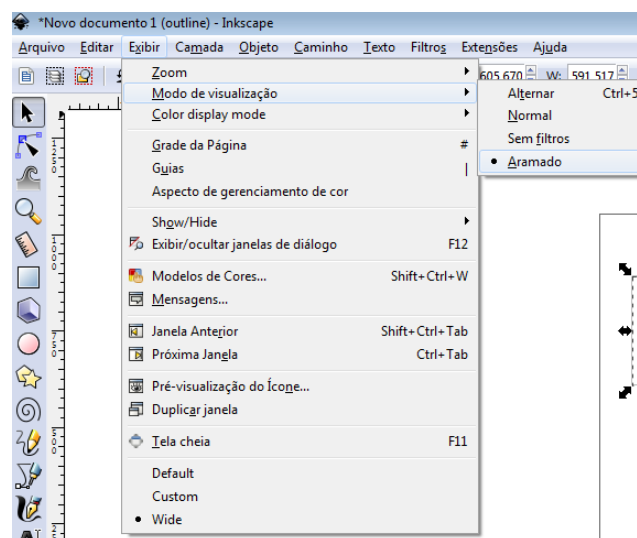


Depois de completar seu desenho você deve escolher o que será cortado, ou vector, e o que será gravado, ou raster.

Para o raster você pode inserir uma imagem em jpg ou outro formato diretamente no inkscape, ou então gerar seu desenho e preenche-lo com cores pelo menu *Preenchimento e contorno* (Shift + Ctrl + F).

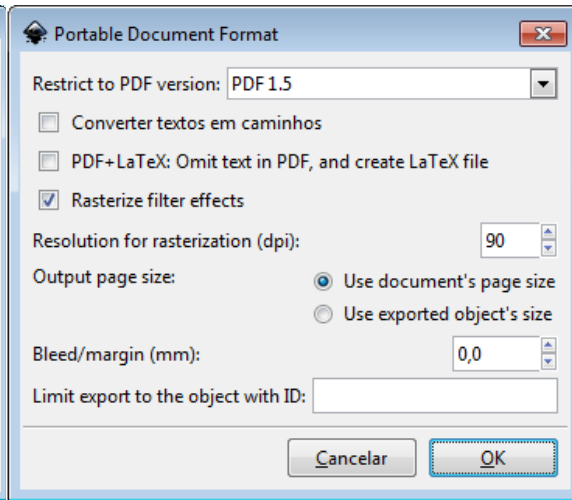
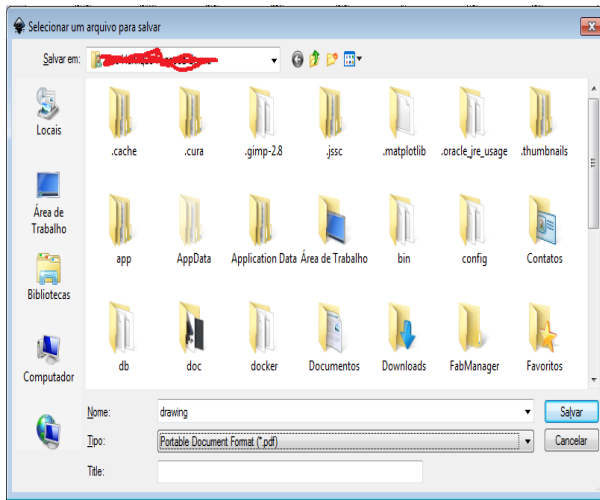
Para o vector você deve selecionar o vetor que deseja cortar, deixa-lo sem preenchimento, deixe a cor de contorno como *cor uniforme*, preta (R:0 G:0 B:0 A:255).

Entre no menu *Contorno* e deixe a largura do traço com *0,025mm*. Provavelmente seu desenho vetorial deve sumir, entre na aba *Exibir -> Modo de visualização -> Aramado*.



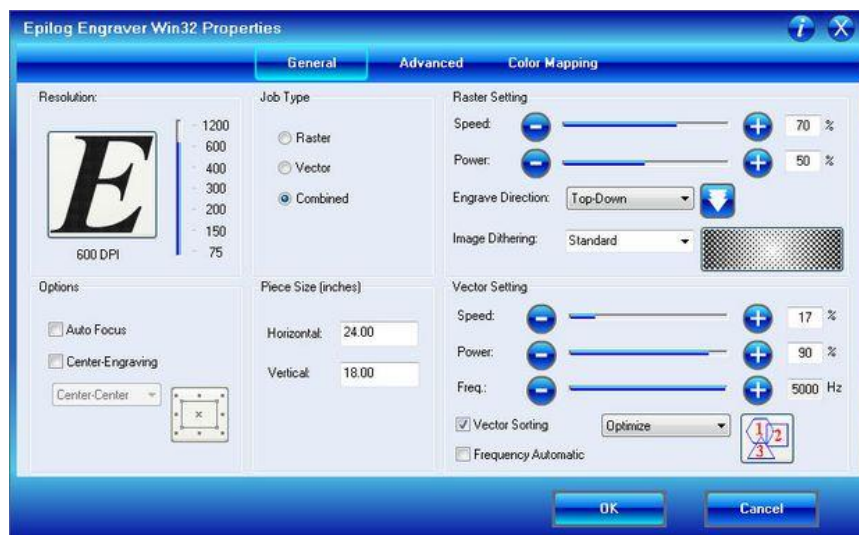
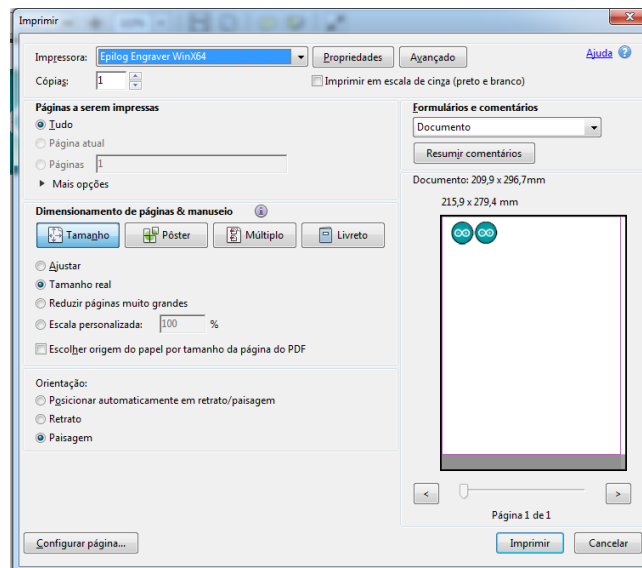
Importante verificar que o *Desfoque* está em 0% e a *Opacidade* está em 100%

Clique em *Arquivo -> Salvar Como* e escolha o tipo de arquivo como PDF (*Portable Document Format*), de Ok.



5: Configurações de impressão

Abra seu arquivo PDF no computador da laser e clique em *Imprimir*, *Ctrl + P*, e abrirá o menu de seleção de impressoras. Certifique-se de que a impressora selecionada é a **Epilog Engraver Win64** e clique em *Propriedades*.



Em *Piece Size* configure o tamanho do seu material e *mm*.

Existem 2 tipos de *Job Type's*, *Raster*(Gravação de Imagens) e *Vector*(Corte de vetor), o *Combined* nada mais é do que os dois tipos de Jobs juntos.

Em *Raster/Vector Settings* você deve configurar a velocidade e força do laser para cada tipo de Job que você vai utilizar, estes valores varia de acordo com o tipo de material e imagem de gravação que pretende fazer.

Lembre-se de selecionar *Auto Focus* toda a vez que trocar o material que for trabalha, para que o laser sempre trabalhe focado.

IMPORTANTE!!!

Nunca deixe a máquina rodando sozinha enquanto corta ou grava o seu arquivo. O material pode pegar fogo e você deve estar próximo para poder parar a máquina e apagar o fogo rapidamente. Caso tenha que sair rapidamente, avise alguém para que fique de olho na máquina até que você volte.

6: Dicas

Temos algumas dicas tiradas do manual da máquina e também de nossa própria experiência com a máquina.

1. Verifique se a máquina está com a mesa limpa antes de usar.
2. Peça ajuda caso em duvida com configurações ou tipos de materiais.
3. Sempre confirme suas configurações antes de cortar (espessura de linha, cor, tamanho de document, etc)
4. Nunca rode um arquivo que você não conhece sem antes checar suas configurações.
5. Sempre verifique se o tipo de material que você pretende usar pode ser cortado/gravado na laser e se o mesmo é bom para isso.
6. Limpe a máquina após usa-la.
7. Evite ficar desligar a máquina (nós desligamos o computador e a máquina toda sexta-feira)